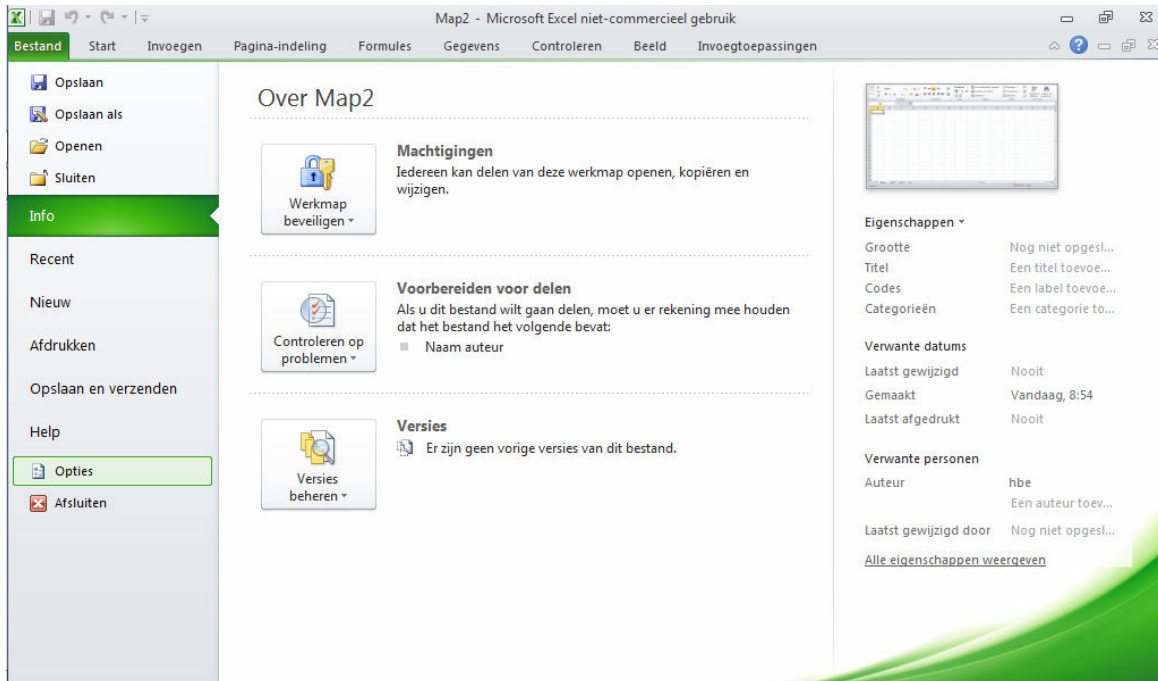


Beveiligingsinstellingen Office 2010

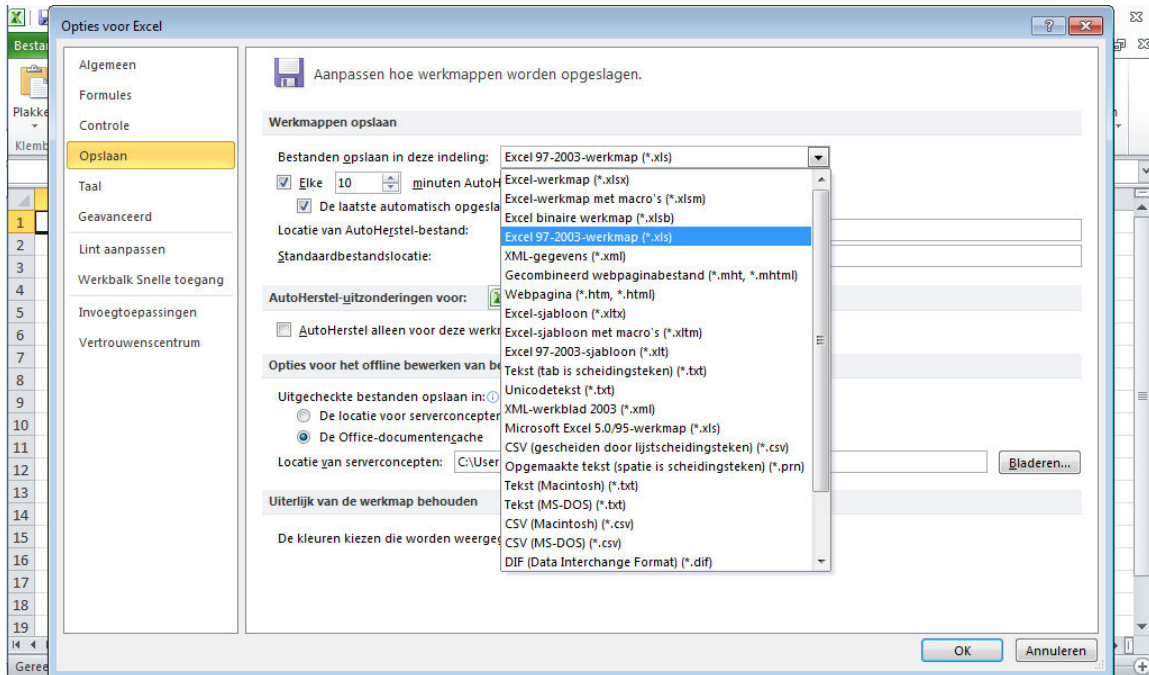
Excel menuoptie: Bestand – Opties



Optie: Opslaan

Klik op de keuze *Opslaan*

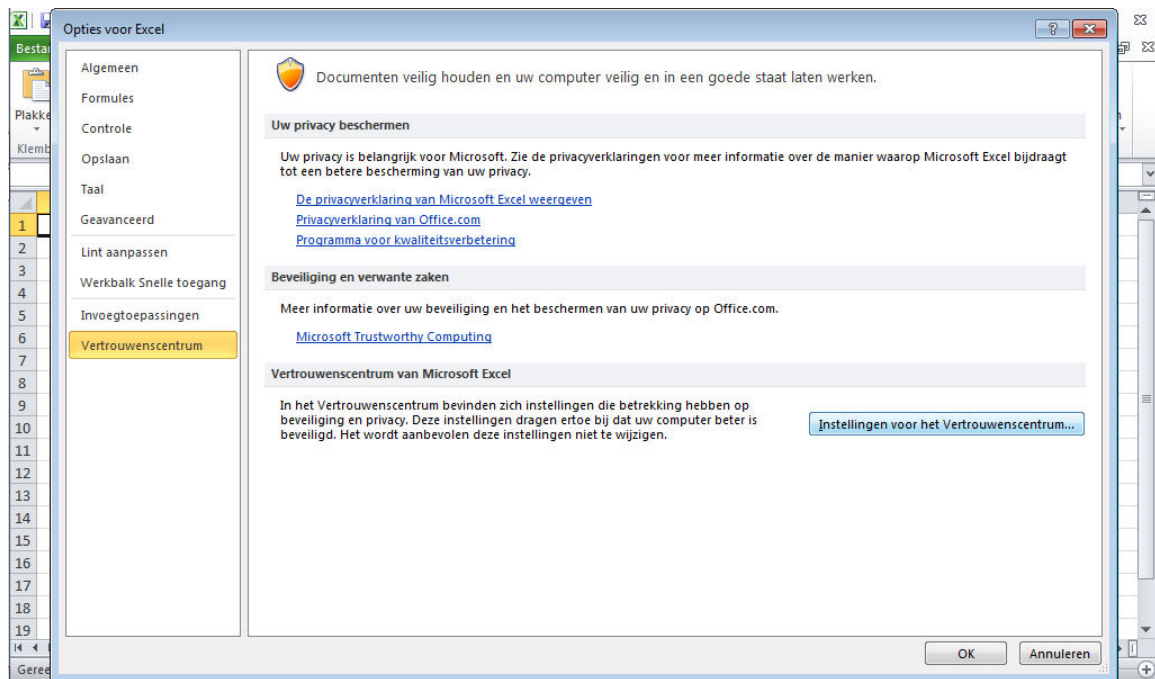
De bestanden dienen opgeslagen te worden in Excel 97-2003 formaat.



Optie: Vertrouwenscentrum

Klik op de keuze *Vertrouwenscentrum*

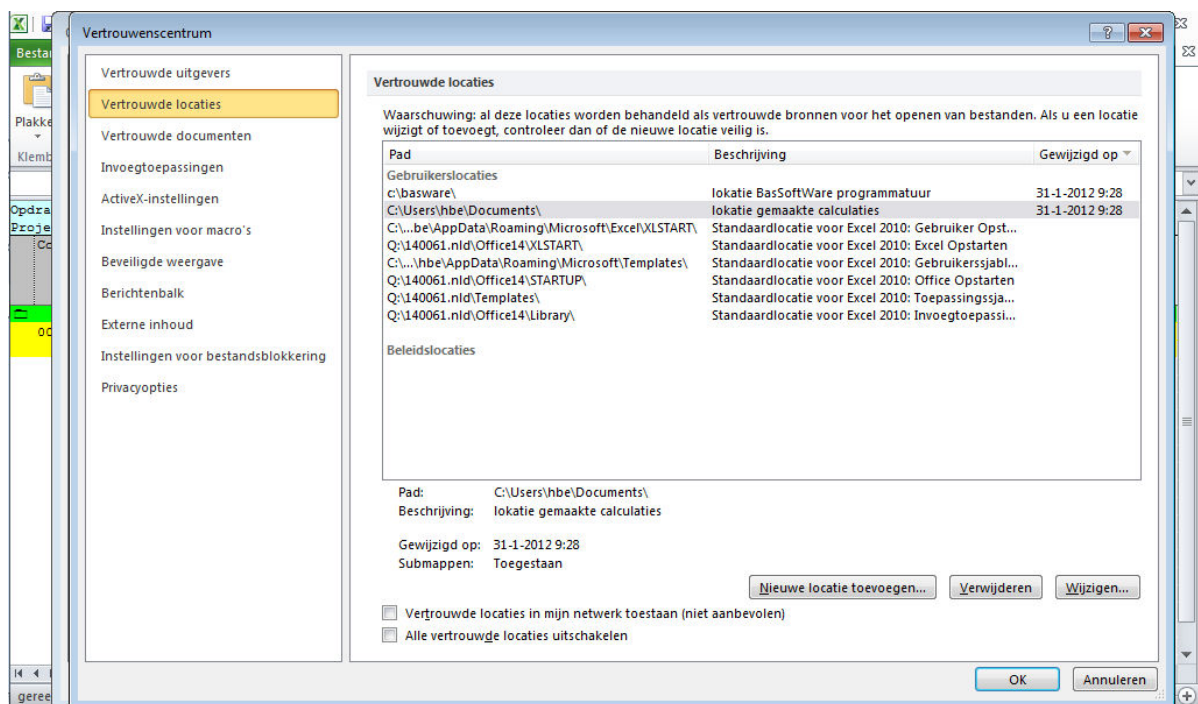
Klik vervolgens op de keuze *Instellingen voor het Vertrouwenscentrum*



Optie: Vertrouwde locaties

Zorg ervoor dat de map waarin de programmatuur aanwezig is, staat vermeld als vertrouwde locatie. Wanneer dit niet zo is, voeg deze locatie dan toe.

Doe hetzelfde voor de locatie waar de documenten (calculaties) worden opgeslagen, of wijzig de instellingen voor macro's (volgende optie).



Optie: Instellingen voor macro's

Vink de toegang tot VBA-project aan.

Zet Alle macro's inschakelen aan. (Of geef vertrouwde locaties op conform de vorige optie.)

