

BasSoftWare

RELATIEBEHEER

Copyright 2001-2006 Beuvink Advies en Service

© Beuvink Advies en Service.

Alles van deze uitgave mag worden verveelvoudigd en / of openbaar gemaakt worden door middel van druk, fotokopie, microfilm of op welke andere wijze dan ook, zonder voorafgaande schriftelijke toestemming van Beuvink Advies en Service.

INHOUDSOPGAVE

deel RELATIEBEHEER (REL)

ALGEMEEN	3
OVER DEZE HANDLEIDING	3
DOEL	3
SNELTOETSEN	3
Oproepen <i>snelmenu</i>	3
Oproepen <i>sneltoetsen</i>	3
RELATIEBEHEER	4
ALGEMEEN	4
BEDRIJVEN	5
<i>Algemeen</i>	5
<i>Schermen</i>	6
PERSONEN	7
<i>Algemeen</i>	7
<i>Koppelen persoon aan bedrijf</i>	8
STROOMSCHEMA	9
BEDRIJVEN	9
PERSONEN	9

Algemeen

Over deze handleiding

Deze handleiding beschrijft de werking van de BasSoftWare module RelatieBeheer.
Voor de werkinstructies dient men de algemene handleiding na te slaan.

De nummering van de pagina's bevat naast het paginanummer ook de afkorting van de modulenaam, bijvoorbeeld 27 (REL), waarbij hier de afkorting voor RelatieBeheer is toegepast.

Doel

Met de BasSoftWare module RelatieBeheer kunnen gegevens van bedrijven en personen worden geregistreerd.

Deze vastgelegde gegevens kunnen in de overige BasSoftWare modules worden gebruikt.

Door het principe van éénmalige vastlegging en de grote gebruiksvriendelijkheid van het programma bent u in staat om op eenvoudige en doeltreffende wijze uw administratieve taken uit te voeren.

Sneltoetsen

Binnen alle BasSoftWare modules kan óf met de muis, óf met sneltoetsen worden gewerkt.

Oproepen snelmenu

Het muismenu wordt opgeroepen door één keer op het blad te klikken met de rechter muisknop

Oproepen sneltoetsen

De volgende sneltoetsen worden op dit moment ondersteund:

- Ctrl - m Oproepen snelmenu
- Ctrl - i Tussenvoegen nieuwe regel
- Ctrl - d Verwijderen regel
- Ctrl - z Openen zoekvenster voor overnemen van gegevens uit relevante tabel
- Ctrl - f Openen zoekvenster voor opzoeken waarden in het actieve bestand

Relatiebeheer

Algemeen

De module RelatieBeheer bestaat uit twee tabbladen.

In het tabblad Bedrijven worden alleen gegevens vastgelegd, welke direct betrekking hebben op een bedrijf.

In het tabblad Personen worden alleen gegevens vastgelegd, welke direct betrekking hebben op een persoon.

De persoon kan gekoppeld worden aan een bedrijf.

Bedrijven

Algemeen

In het tabblad Bedrijven worden minimaal de volgende gegevens vastgelegd:

- code
- naam
- gegevens bezoekadres
- gegevens postadres
- gegeven bereikbaarheid (telefoonnummer, email adres en faxnummer)
- kenmerken (Debiteur, Crediteur, Opdrachtgever of Leverancier)
- het BTW nummer

Wanneer het bestand wordt opgeslagen, worden automatisch alle regels gesorteerd op volgorde van code.

tabblad Bedrijven.

	H	I	J	K	L	M	N	O	P	Q	R	S
4	Telefoonlijst											
5	BEDRIJVEN											
6	Bezoekadres						Postadres					
7												
8	Z-code	naam	straat	nummer	postcode	plaats	land	straat	nummer	postcode	plaats	land
9												
13	advie0010	Advies Calculatie & Projectmanagement	Roggelseweg	39 A7	5988 BN	Heiden	NL	Postbus	7060	5980 AB	Panningen	NL
14	agter0010	Agterberg B.V.					NL					NL
15	aksis0010	Aksis				s-Hertogenbosch	NL					NL
16	amerl0010	ROC de Amerlanden					NL					NL
17	amero0010	van Amerongen				Bunschoten	NL					NL
18	arnste0010	Ingenieursbureau Amsterdam				Amsterdam	NL					NL
19	antwe0010	Aann. bedr. van Antwerpen				de Glind	NL					NL
20	appel0010	Buro Appelman				Oldeboom	NL					NL
21	arcad0010	ARCADIS Nederland B.V.				Amhem	NL					NL
22	atm0010	ATM BV					NL					NL
23	av90010	AGV Groen	Laurentiusdijk	23	4651 TJ	Steenbergen	NL					NL
24	bag0010	BAG B.V.	Heidekampweg	5	6171 DZ	Stein	NL					NL
25	bakke0010	Bureau Bakker-Weenink				Zeyerveen	NL					NL
26	baljo0010	Lodewijk Baljon				Amsterdam	NL					NL
27	bam0010	BAM					NL					NL
28	bam0020	BAM Civiel bv				Gorinchem	NL					NL
29	bb0010	Bureau B+B				Amsterdam	NL					NL
30	beek0010	Paul van Beek landschappen bnt				Rotterdam	NL					NL
31	beek0020	Van de Beek Gestuurd Boren BV	Neerijnense Mark 1		4182 SB	Neerijnen	NL					NL
32	bergs0010	Bergsma & Enzerink bv	Grootschermerwé 4		1843 HE	Grootschermer	NL					NL
33	bergs0020	Landschaps Adviesburo Bergsma bv				Uden	NL					NL

Verklaring

- witte cellen : vrije invoer.
- blauwe cellen : informatie uit tabel (Ctrl-Z).
- oranje cellen : beveiligde cellen, deze kunnen niet gewijzigd worden.

Schermen

Het tabblad Bedrijven bevat twee schermen.

- Standaard, deze toont alle kolommen
- Telefoonlijst, deze toont een compacte lijst met contactgegevens.

Gebruik eventueel de optie Filtermodes om een kortere lijst samen te stellen. (Zie handleiding ALGEMEEN)

Personen

Algemeen

In het tabblad Personen worden minimaal de volgende gegevens vastgelegd:

- code
- naam (achternaam, voornaam, voorletter, tussenvoegsel)
- bedrijf
- adresgegevens (straat, huisnummer, postcode, plaats)
- persoonlijke gegevens (telefoonnummer, emailadres, functie)

Wanneer het bestand wordt opgeslagen, worden automatisch alle regels gesorteerd op volgorde van code.

tabblad Personen.

	H	I	J	K	L	M	N	O	P	Q	R	
4	PERSONEN						BEDRIJF			Persoonlijke		
5	PERSONEN						BEDRIJF			Persoonlijke		
6	PERSONEN						BEDRIJF			Persoonlijke		
7	PERSONEN						BEDRIJF			Persoonlijke		
8	Z-code	achternaam	voornaam	voorletters t.v.	G	Z-code	naam		plaats	tel	straat	
9												
13	akker0010	Akkermans		J.A.W.		kubis0010	Kubis Bouwtechnisch Buro			013 - 456 24 07		
14	andel0010	Andel	Marco		van	besma0010	Besma	Haps		0485-312621		
15	antwe0010	Antwerpen		J.G.	van	antwe0010	Aann. bedr. van Antwerpen	de Glind		0342-452568		
16	appel0010	Appelman	dhr.			antwe0010	Aann. bedr. van Antwerpen	de Glind		0342-452568		
17	arken0010	Arkenbout		P.		hilve0010	Landschapsarchitecten Hilversum	Hilversum		035 6292357		
18	baars0010	Baars	Tony			verbr0010	Th. Verbree BV	Moordrecht		06-19240310 / 0182 - 37 26 99		
19	bakke0010	Bakker	dhr.			dg0010	DG Groep	Boskoop		0172 213460		
20	bakke0020	Bakker-Wleenk	Simone			bakke0010	Bureau Bakker-Wleenk	Zeyerveen		0592 356 379		
21	barba0010	Barbara				fahrt0010	Fahrtleitungsbau	Ede		06 109 62 719		
22	bast0010	Bastaansen	Gijs			sab0010	SAB Amsterdam	Amsterdam		020 5682990		
23	beek0010	beek	Arie		van de	beek0020	Van de Beek Gestuurd Boren BV	Neerijnen		0345-569798 / 06-53680533		
24	beek0020	Beek	Herman		van de	beek0020	Van de Beek Gestuurd Boren BV	Neerijnen		0345-569798 / 06-53680533		
25	belge0010	Belgers	Vanessa									
26	berth0010	Berthum		M.A.M.	van	bigge0010	Aannemingsbedrijf van den Biggelaar	Kerkdriel		0418-632791		
27	bergs0010	Bergsma	dhr./mevr			bergs0020	Landschaps Adviesburo Bergsma bv	Uden		0413 266173		
28	berk0010	Berk	Henk		van	schok0010	Buro Schokland	Rhenen		0317 614735		
29	beuvi0010	Beuvink	Harrie	H.L.B.		m	beuvink	Beuvink Advies en Service	Oldenzaal	0645 222 764	Kortestraat	
30	bierf0010	Bierfelder	Jan-Paul				bogl0010	Max Bögl Nederland BV	Amsterdam	020 5788010		
31	bieze0010	Biezen	Frans		van der		geniu0010	Genius		06-53293803		
32	bij0010	Bij	Mark		v.d.		baljo0010	Lodewijk Baljon	Amsterdam	020 6258835		
33	bijke0010	Bijkerk	André				bijker0010	Bijkerk cs	Enschede	053 4359956		

Verklaring

- witte cellen : vrije invoer.
- blauwe cellen : informatie uit tabel (Ctrl-Z).
- oranje cellen : beveiligde cellen, deze kunnen niet gewijzigd worden.

Koppelen persoon aan bedrijf

Nadat de code en naam van de persoon is vastgelegd, kan deze worden gekoppeld aan één van de bedrijven. Het bedrijf moet dan al aanwezig zijn in het tabblad Bedrijven.

Indien een gedeelte van de bedrijfsnaam wordt ingegeven, zal er een overzicht van de bedrijven worden getoond. Zie onderstaand voorbeeld.

Koppelen van een persoon aan een bedrijf.

The screenshot shows the 'BasPro' application window with the 'Relatiebeheer' spreadsheet open. The main data table has columns H through R. Row 302 is selected, showing a person with Z-code 'es0010' and name 'Pauline'. A search window is overlaid on the spreadsheet, displaying a list of companies. The search term 'beuv' is entered in the search box. The search results list various companies, with 'Beuvink Advies en Service' highlighted in blue. The details for this company are shown below the list: 'Kelvinstraat' and 'Oldenzaal'.

Gegevens ophalen uit 'n tabel

opvragen tabel : klik met rechter muisknop op de cel en kies menu-optie "Zoeken in tabel"

: óf gebruik de sneltoets Ctrl-Z

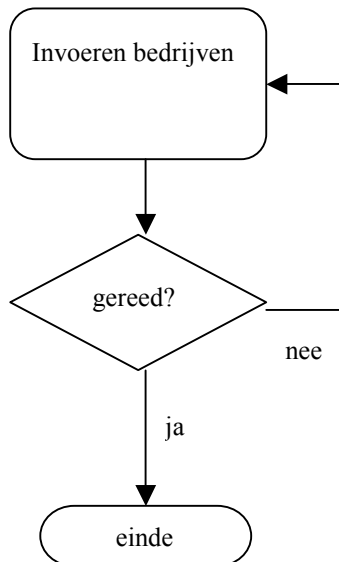
openen tabel : type in de cel een deel van de naam en druk op Enter

selecteren bedrijf : dubbelklikken op de juiste regel in het venster

: óf druk op Enter

Stroomschema

Bedrijven



Personen

